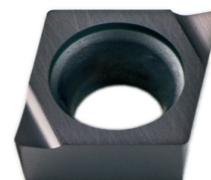


Tech-News

Microbore (od from Dmin 5mm)



CCET

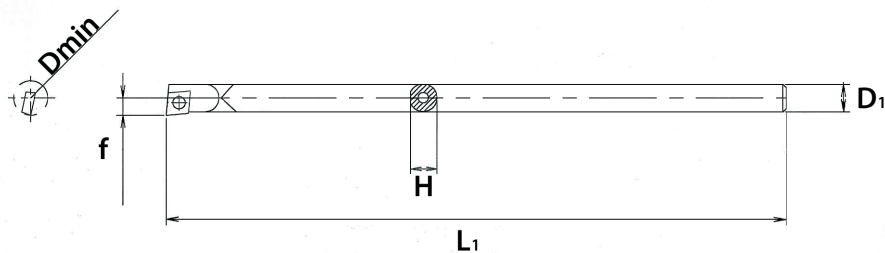


E05H SCLCR 0306



- Dostosuj wysięg swojego narzędzia!
Optimize your projection length!
- 1 płytkę do 2 rozmiarów wytaczaków
1 insert for 2 sizes of boring bars
- Niskie koszty magazynowania
Low stock - costs

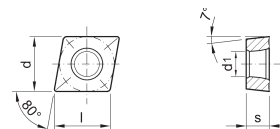
Wytaczaki pełnowęglkowe Carbide bars



| Oznaczenie Part Number | Płytki Insert | Wymiary Dimensions [mm] | | | | | Części zamienne Spare Parts | | Magazyn Stock |
|---------------------------|------------------|----------------------------|----|-----|-----|-----|--------------------------------|--|------------------|
| | | Dmin | D1 | H | L1 | f | | | |
| E04G SCLCL/R 0305 | CCET 0301 | 5 | 4 | 3.8 | 90 | 2.5 | 48.24.142 | | • |
| E05H SCLCL/R 0306 | | 6 | 5 | 4.4 | 100 | 3.0 | | | |
| E06J SCLCL/R 0307 | | 7 | 6 | 5.7 | 110 | 3.5 | | | |
| E06J SCLCL/R 0407 | CCET 0401 | 7 | 6 | 5.7 | 110 | 3.5 | 48.24.143 | | • |
| E07K SCLCR 0408 | | 8 | 7 | 6.5 | 120 | 4.0 | | | |

• Magazyn JD / JD-Stock ○ Ograniczony stan magazynowy / limited stock

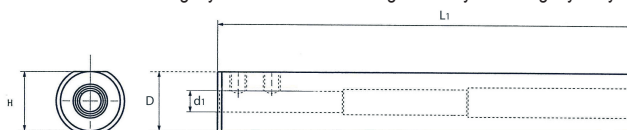
Płytki Inserts



| Płytki Inserts | Oznaczenie Part Number | Wymiary Dimensions [mm] | | | | | Parametry skrawania Cutting Data | | TM 5130 |
|-------------------|---------------------------|----------------------------|------|------|------|------|-------------------------------------|------------|--|
| | | l | s | d | d1 | r | fn (mm/rev) | ap (mm) | Stal, Stal nierdzewna Steel Stainless Steel |
| | CCET 03 01 02 L | 3.30 | 1.39 | 3.50 | 1.90 | 0.20 | 0,01~0,05 | 0,10~0,30 | • |
| | CCET 03 01 02 R | 3.30 | 1.39 | 3.50 | 1.90 | 0.20 | 0,01~0,05 | 0,10~0,30 | • |
| | CCET 04 01 02 L | 4.10 | 1.79 | 4.30 | 2.30 | 0.40 | 0,01~0,08 | 0,10~0,50 | • |
| | CCET 04 01 02 R | 4.10 | 1.79 | 4.30 | 2.30 | 0.40 | 0,01~0,08 | 0,10~0,50 | • |

• Magazyn JD / JD-Stock ○ Ograniczony stan magazynowy / limited stock

Oprawy Sleeves for Shanks



| Oznaczenie Part Number | Wymiary Dimensions [mm] | | | | Części zamienne Spare Parts | | Magazyn Stock |
|---------------------------|----------------------------|-----|----|-----|--------------------------------|-----------|------------------|
| | ØD | Ød1 | H | L1 | | | |
| SH 0416 | 16 | 4 | 14 | 100 | 32.35.101 | 48.12.605 | • |
| SH 0516 | | 5 | | | | | |

Przy zamówieniu: prawy wytaczak + lewe płytki i odwrotnie
For your order: righthand boring bar + left hand inserts and contrary

• Magazyn JD / JD-Stock ○ Ograniczony stan magazynowy / limited stock

Nie ponosimy odpowiedzialności za błędy w druku. Zdjęcia/rysunki poglądowe.
Technical changes reserved, we bear no liability for misprints. Drawings/pictures similar.